

SI-V8 系列檢查機

功能與特點

- 專為微電子網版開發，缺陷自動偵測
- 高強度機身結構及超高精度線軌，重複定位精度 $<4\mu\text{m}$ ，掃描穩定
- 採用進口高解析度工業相機 $2.4\mu\text{m}$ 位元，且可按需定製
- 快速影像處理系統， $100\text{sec}/0.04\text{ m}^2$ / $2.36\mu\text{m}$ （依據解析度）
- AI 智慧學習功能,依據客戶標準逐步降低漏檢、誤檢
≥ $5\mu\text{m}$ 或者 $10\mu\text{m}$ 以上的缺陷漏檢率：
≤1%（未知缺陷不做考評）
假點誤判率：單次檢測的假點總數目大於 100 個的概率事件≤20%
- 三種模式檢驗：CAM 資料對比+AI 深度學習+盲檢演算法
- 檢修一體，鐳射定位，缺陷圖像自動對焦放大，實現邊檢邊修，並可搭配多台線上網版返修機，資料互聯，實現檢修分離，高效作業
- 遠端升級，實現遠端及時服務回應



節能增效，提升網版品質


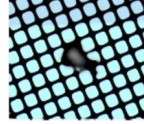

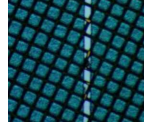
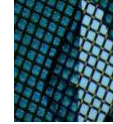
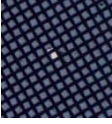
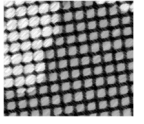
機器

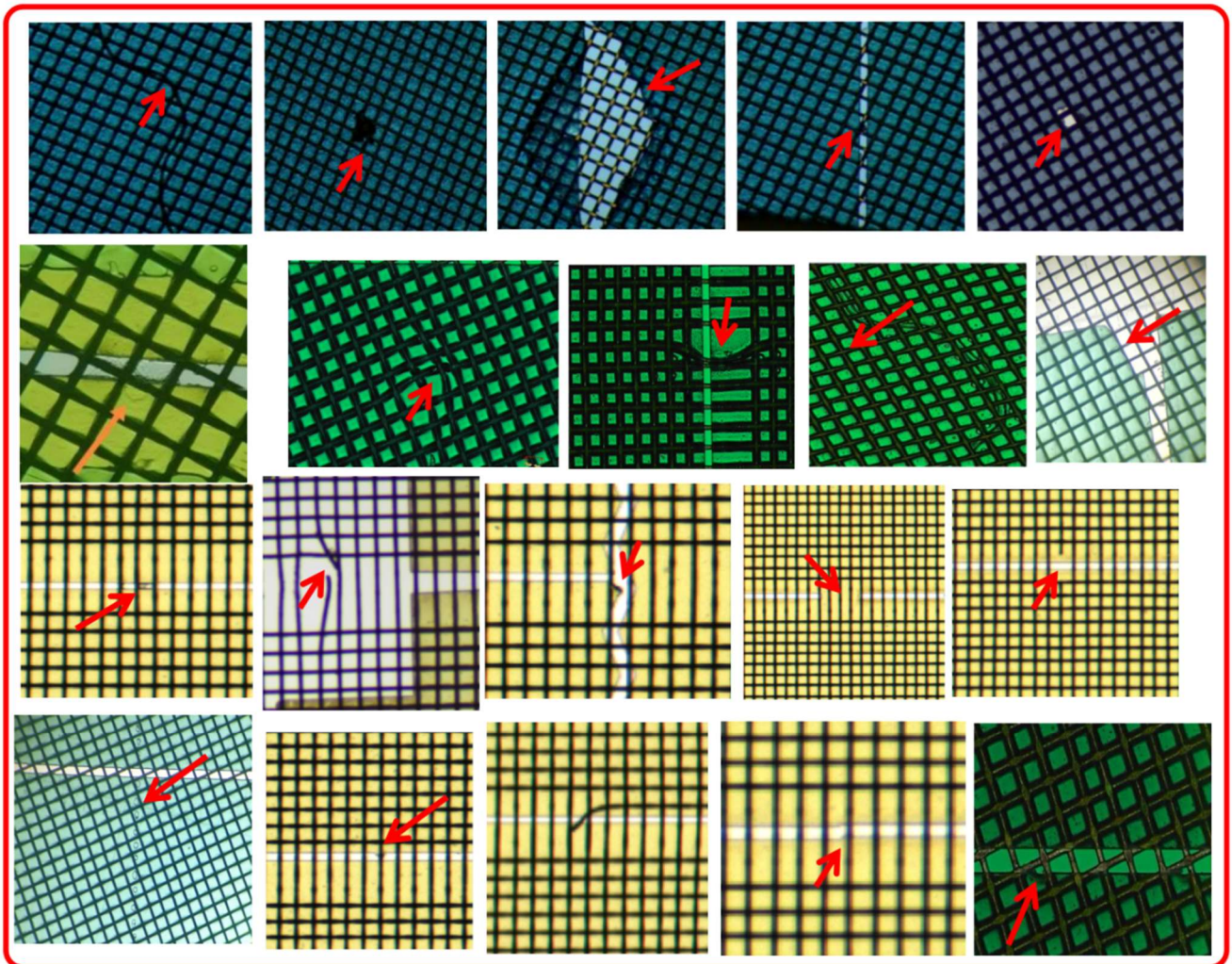
SCREEN AOI inspection system

Machine

網版 AI 光學檢查系統

缺陷範例

編號	1	2	3	4	5	6	7
缺陷類型	斷紗	髒汙	線條堵孔	顯影不乾淨	脫膠	砂眼	圖形異常
圖片範例							



設備規格

型號	W-SI-V8
適用網版尺寸	185*255mm MAX.600*600mm 依據客戶網版尺寸，定制載台治具
有效檢測面積	MAX:400*400mm
資料格式	Gerber274X
工業相機	2.4 μ m 解析度 黑白+彩色 2000 萬高解析度、黑白相機，1 倍遠心低畸變鏡頭 200 萬高清視頻彩色相機，自動聚焦鏡頭
自動對焦	標配
鐳射定位	標配
檢測輔助光源	高亮白光垂直面光源 1 萬小時以上壽命
掃描槍	標配：網版編號錄入，支持 條碼+二維碼
作業系統	Windows 10 I7-10700/32G/1T/ Nvidia 加速顯卡 27 寸高清顯示器*2
機械尺寸	1380mm*1300mm*1400mm
淨重	350Kg
電源	220VAC 50/60HZ 2.5KW
選配附件	網版返修機 缺陷訓練機（深度學習機）